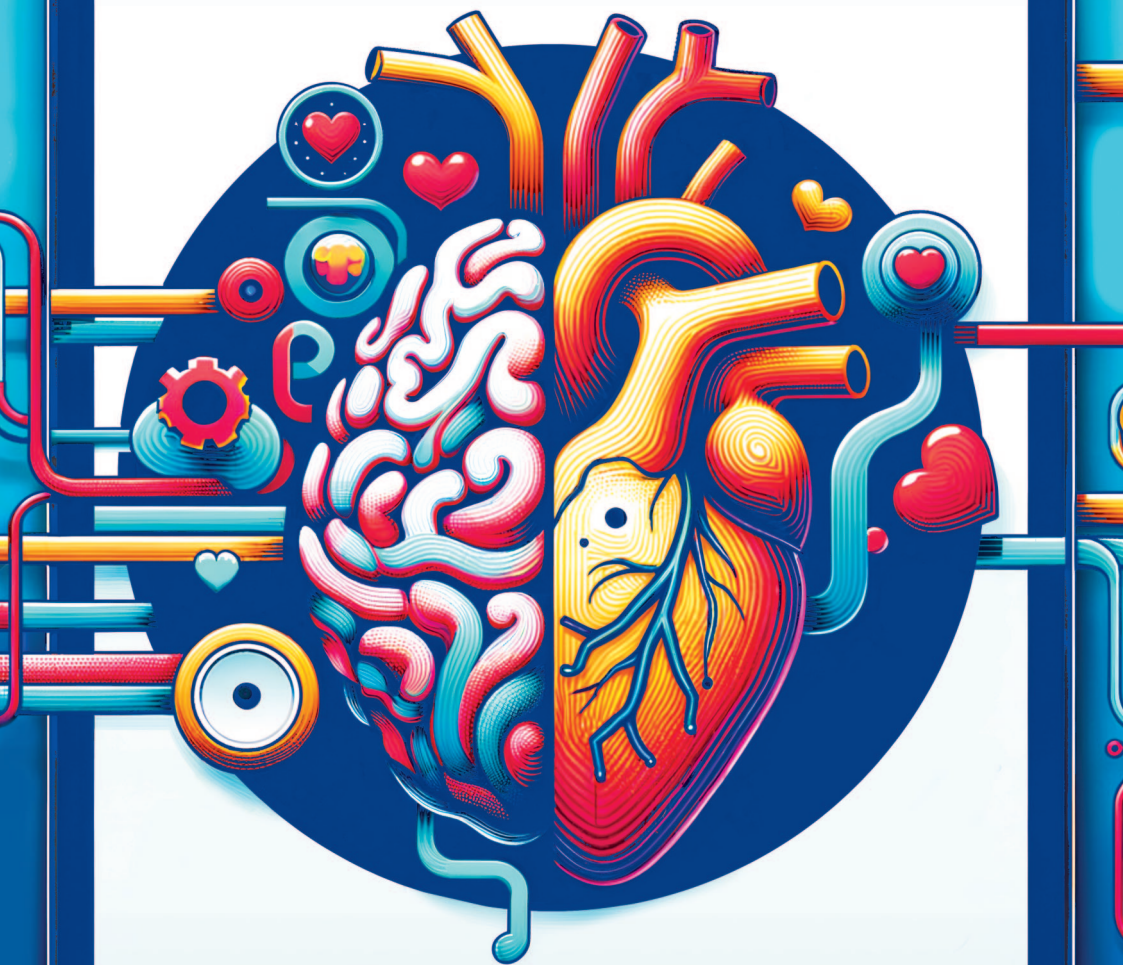


XXII CUORE CERVELLO *on the net*



1 SETTEMBRE / 15 DICEMBRE 2024
WEB CONGRESS E FAD > CUORECERVELLO.COM



Le malattie umane sono sempre più comunemente multi-sistemiche e complesse. Compito della moderna Medicina Interna è saper comprendere questa complessità, intercettare le traiettorie che le patologie disegnano sommandosi ed intersecandosi nel tempo, disegnare le strategie terapeutiche più idonee a prevenire e curare non il singolo processo patologico, ma l'individuo malato. Per questi motivi, dai temi per così dire "tradizionali", quali l'ipertensione arteriosa e lo scompenso cardiaco, è obbligatorio allargare il campo dei nostri incontri alle patologie metaboliche – dal diabete mellito all'iperuricemia – a quelle relative al ritmo cardiaco – quali la fibrillazione atriale – a quelle non cardio metaboliche, come la bronchite cronica ostruttiva e le neoplasie. Questa è Medicina Interna: saper volta per volta partire dalla "parte" per prendersi poi cura del "tutto", oppure saper prendere il "tutto" e – sciogliendone i nodi – arrivare alla "parte". Ecco il motivo per questa nuova edizione della FAD "Cuore Cervello On The Net", giunto ormai alla Sua terza edizione. Con l'ausilio dei massimi esperti italiani, riusciremo malgrado le difficoltà del momento ad imparare, insegnare ed interagire in modo realmente propositivo. Suddiviso in frammenti omogenei, esso rimarrà "nell'etere" al fine di istruire ed erogare crediti e sapere nel tempo.

RESPONSABILE SCIENTIFICO

Prof. Claudio Ferri



COMITATO SCIENTIFICO

Dr.ssa Serena Altamura, Dr.ssa Alessia Alunno, Dr.ssa Rita Del Pinto

MANAGED BY



aristeia

Viale Maresciallo Pilsudski, 118
00197 Roma
Tel. 06 845431
E-mail cuorecervello@aristeia.com
Web www.aristeia.com

PROVIDER E.C.M.



aristeia education

Via XII Ottobre, 1 - Piano 6
16121 Genova
Tel. 010 7766457
E-mail info@aristeiaeducation.it
Web www.aristeiaeducation.it



MODULO 1 **INTRODUZIONE**

VIDEO 5'

Presentazione del corso

Claudio Ferri

WEB LECTURE 30'

Iperuricemia: Lo studio URRAH e le sue ricadute terapeutiche

Claudio Borghi (Bologna)

MODULO 2

COMBINAZIONE TRA FARMACI: STRATEGIA E PRATICA CLINICA

WEB LECTURE 20'

Aderenza e persistenza nel paziente iperteso e/o dislipidemico

Bruno Trimarco (Napoli)

WEB LECTURE 20'

Come migliorare l'aderenza e persistenza: dalla terapia di combinazione, all'uso di teatri diversi come le farmacie ed alla telemedicina

Maria Lorenza Muiesan (Brescia)

MODULO 3

TRATTAMENTO "BIOLOGICO" DELL'IPERCOLESTEROLEMIA

WEB LECTURE 20'

Lo studio Fourier Ole

Giovambattista Desideri (Roma)

WEB LECTURE 20'

Lo studio Odissey

Giovanni Battista Zito (Pompei)

WEB LECTURE 20'

Il sistema Renina-Angiotensina-Aldosterone ieri e oggi

Massimo Volpe (Roma)



MODULO 4 LETTURE

WEB LECTURE 20'

Update nell'ipertensione arteriosa

Guido Grassi (Milano)

WEB LECTURE 20'

Update sulla nefropatia ischemica

Rosario Cianci (Roma)

WEB LECTURE 20'

**L'evoluzione del trattamento dell'ipertensione tra tradizione e futuro:
dall'ACE inibizione alla terapia digitale**

Massimo Salvetti

WEB LECTURE 20'

**L'evoluzione della sindrome cardio-renale-metabolica in differenti
fenotipi, come proteggerli precocemente con Empagliflozin:**

- Fenotipo iperteso
- Fenotipo con pregresso evento cardiovascolare
- Fenotipo diabetico

Pasquale Perrone Filardi (Napoli)

MODULO 5 LA MALATTIA DI FABRY

WEB LECTURE 20'

Aspetti internistici

Bruno Biscottini (Todi)

WEB LECTURE 20'

**Aspetti fisiopatologici, molecolari e terapeutici
della malattia di Fabry**

Maria Antonietta De Matteis (Napoli)



MODULO 6

UNA NUOVA RIVOLUZIONE NEL CAMPO DELLE DISLIPIDEMIE

WEB LECTURE 20'

Acido bempedoico: dalla farmacologia alla clinica

Claudio Ferri (L'Aquila)

WEB LECTURE 20'

Gestione del diabete in Medicina Generale

Bernardino Bruno (L'Aquila)

MODULO 7

IPERTENSIONE E DISLIPIDEMIA

WEB LECTURE 20'

Update sulla crisi sclerodermica

Antonietta Gigante (Roma)

WEB LECTURE 20'

Update sulla denervazione renale

Stefano Taddei (Pisa)

MODULO 8

LETTURE CONCLUSIVE

WEB LECTURE 30'

Le linee guida ESH del 2023

Enrico Agabiti Rosei (Brescia)

WEB LECTURE 30'

Diabete e danno cardiovascolare: il valore dei GLP1 agonisti per via orale

Claudio Ferri (L'Aquila)

WEB LECTURE 30'

Cosa ci attende nel prossimo futuro in prevenzione cardiometabolica: il continuo rinnovamento dell'acido acetilsalicilico

Claudio Ferri (L'Aquila)



WEB LECTURE 30'

Iperpotassiemia: gestione clinica quotidiana

Rita del Pinto (L'Aquila)

WEB LECTURE 30'

Pre-diabete, definizione, diagnosi e cura

Claudio Ferri (L'Aquila)

WEB LECTURE 20'

Diagnosi e terapia del cushing preclinico non operabile!

Sergio Moscardelli (L'Aquila)

MODULO 9

LO SPAZIO DEI GIOVANI RICERCATORI

WEB LECTURE 20'

Indice gamba braccio: utile quanto sottoutilizzato

Rita del Pinto (L'Aquila)

WEB LECTURE 20'

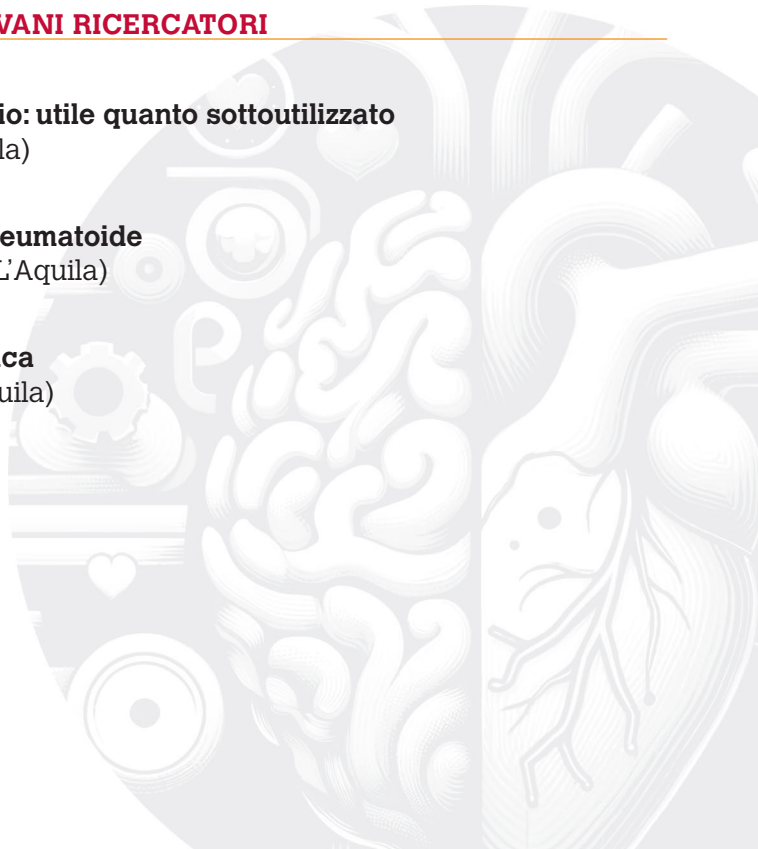
Terapia dell'artrite reumatoide

Francesco Carubbi (L'Aquila)

WEB LECTURE 20'

La psoriasi artropatica

Alessia Alunno (L'Aquila)





ISCRIZIONE

Cuore Cervello On The Net è usufruibile e consultabile liberamente, senza iscrizione, nella parte Web Congress del sito:

www.cuorecervello.com

La visione dei contenuti scientifici della parte Web Congress non darà diritto ai crediti formativi.

La sezione FAD sarà invece accessibile tramite registrazione e si potrà concorrere all'ottenimento dei crediti formativi previa visione di tutti i contenuti e superamenti del test finale.

La sezione FAD di Cuore Cervello On The Net è accessibile sempre tramite il portale **www.cuorecervello.com**

E.C.M. - Educazione Continua in Medicina

La FAD è stata inserita da Aristeia Education s.r.l., provider accreditato dalla Commissione Nazionale per Formazione Continua con il numero di accreditamento 500 nel proprio piano formativo 2024 nell'ambito del programma nazionale E.C.M. (Educazione Continua in Medicina). La FAD è destinata alle seguenti figure professionali: Medico Chirurgo (Allergologia e immunologia clinica, Anestesia e Rianimazione, Angiologia, Cardiologia, Direzione Medica di presidio Ospedaliero, Endocrinologia, Farmacologia e Tossicologia Clinica, Gastroenterologia, Geriatria, Malattie Metaboliche e Diabetologia, Medicina Interna, Nefrologia, Neurologia, Reumatologia, Scienza dell'alimentazione e Dietetica, Medicina Generale - Medici di Famiglia), Infermiere, Fisioterapista, Dietista e riconosce n. 9 crediti formativi.

L'obiettivo formativo del congresso è "Documentazione clinica, percorsi clinico-assistenziali diagnostici e riabilitativi, profili di assistenza – profili di cura".



XXII CUORE CERVELLO *on the net*

L'iniziativa è stata realizzata con la sponsorizzazione non condizionante di:

AMGEN

Amicus
Therapeutics®



 **Boehringer
Ingelheim**

Lilly

 **Daichi-Sankyo**


novo nordisk®

 **Polifarma**
Dal 1919 al vostro fianco

sanofi

SERVIER 
moved by you



Società Prodotti Antibiotici

 **VIATRIS**